



Администрация Пермского муниципального округа Пермского края
Комитет имущественных отношений

РАСПОРЯЖЕНИЕ

16.08.2023

№ 2134

Об установлении публичного сервитута на часть земельных участков

В соответствии со ст. 23, гл. V.7 Земельного кодекса Российской Федерации, Федеральным законом от 25.10.2001 № 137-ФЗ «О введении в действие Земельного кодекса Российской Федерации», пп. 3.2.5 п. 3.2 разд. 3 Положения о комитете имущественных отношений администрации Пермского муниципального округа, утвержденного решением Думы Пермского муниципального округа Пермского края от 29.11.2022 № 48, на основании ходатайства открытого акционерного общества «Межрегиональная распределительная сетевая компания Урала» (ИНН 6671163413, ОГРН 1056604000970) (далее - ОАО «МРСК Урала») от 17.07.2023 № 8807:

1. Установить в интересах ОАО «МРСК Урала» публичный сервитут площадью 484 кв. м, на часть земельного участка:

- с кадастровым номером 59:32:0890001:6011, расположенный по адресу: Пермский край, Пермский район, Лобановское с/п, с. Лобаново, ул. Центральная, 92 а.

Цель: Подключение (технологическое присоединение) к сетям инженерно-технического обеспечения объекта: «Строительство ВЛ 0,4 кВ с установкой ПУ. Реконструкция РУ 0,4 кВ ТП-63335 для электроснабжения объектов по адресу: Пермский край, Пермский район, с. Лобаново (4500081866)».

Срок: 49 лет.

2. Утвердить границы публичного сервитута земельного участка, указанного в п. 1 настоящего распоряжения, согласно прилагаемой схеме расположения границ публичного сервитута.

3. Срок, в течение которого использование указанного в п. 1 настоящего распоряжения земельного участка в соответствии с их разрешенным использованием будет невозможно или существенно затруднено в связи с осуществлением сервитута – не установлен.

4. Порядок установления зон с особыми условиями использования территорий и содержание ограничений прав на земельные участки в границах таких зон установлен Постановлением Правительства РФ от 24.02.2009 № 160

«О порядке установления охранных зон объектов электросетевого хозяйства и особых условий использования земельных участков, расположенных в границах таких зон».

5. Плата за публичный сервитут устанавливается в соответствии с Федеральным законом от 29.07.1998 № 135-ФЗ (ред. от 19.12.2022) «Об оценочной деятельности в Российской Федерации» и методическими рекомендациями, утверждёнными приказом Минэкономразвития России от 04.06.2019 № 321.

6. Комитету имущественных отношений администрации Пермского муниципального округа в течение 5 рабочих дней со дня подписания настоящего распоряжения:

6.1. направить настоящее распоряжение в Управление Федеральной службы государственной регистрации, кадастра и картографии по Пермскому краю;

6.2. направить настоящее распоряжение в ОАО «МРСК Урала», а также сведения о лице, являющемся правообладателем земельного участка, сведения о лице, подавшем заявление об учете их прав (обременений прав) на земельный участок, способах связи с ними, копии документов, подтверждающих право указанного лица на земельный участок.

7. Разместить настоящее распоряжение на официальном сайте Пермского муниципального округа в информационно-телекоммуникационной сети Интернет www.permraion.ru.

8. Настоящее распоряжение вступает в силу со дня его подписания.

9. Контроль исполнения распоряжения возложить на заместителя председателя комитета М.В. Королеву.

Председатель комитета



Е.А. Демидова

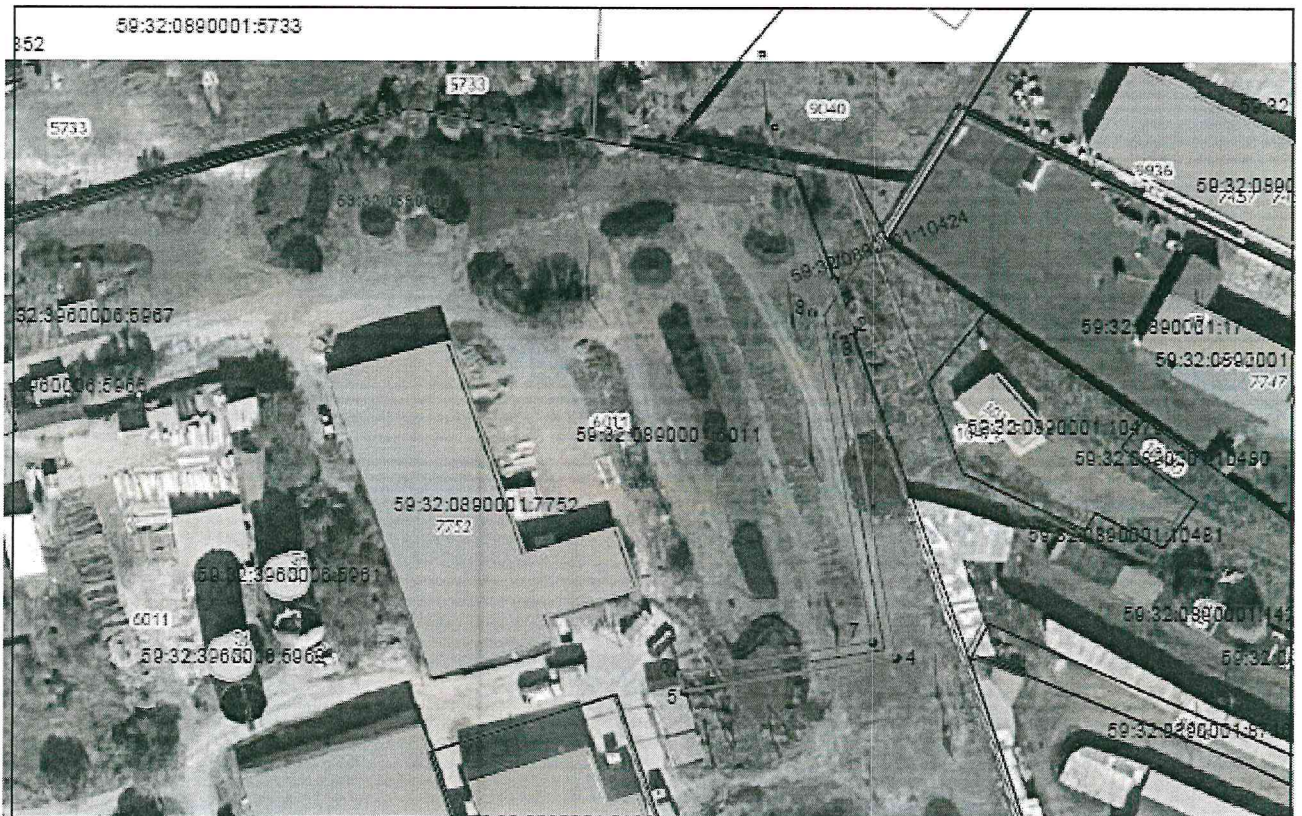
Приложение № 1
к распоряжению
комитета имущественных
отношений администрации
Пермского муниципального округа
от 16.08.2023 № 2134

Схема расположения границ публичного сервитута

Объект: «Строительство ВЛ 0,4 кВ с установкой ПУ. Реконструкция РУ 0,4 кВ ТП-63335 для электроснабжения объектов по адресу: Пермский край, Пермский район, с. Лобаново (4500081866)

Местоположение: Пермский край, Пермский район, Лобановское с/п, с.Лобаново, ул.Центральная, 92а (59-32:0890001:6011)

Площадь земель или части земельного участка, кв.м. : 484



Условные обозначения:

- граница публичного сервитута
- граница земельного участка, сведения которого внесены в ЕГРН
- - - - - проектное местоположение инженерного оборудования
- 59-32:1800001 обозначение кадастрового квартала
- 59-32:0890001:6011 обозначение кадастрового номера земельного участка

№№ точек	X	Y
1	500598.34	2235636.80
2	500587.57	2235640.39
3	500586.59	2235637.43
4	500518.62	2235649.11
5	500511.43	2235807.80
6	500515.28	2235606.64
7	500521.86	2235644.49
8	500591.44	2235632.55
1	500598.34	2235636.80

Масштаб 1:600

Система координат МСК-59, зона 2
Метод определения координат: Метод спутниковых геодезических измерений (определений)
средняя квадратическая погрешность положения характерных точек (Мп)- 0.10 м